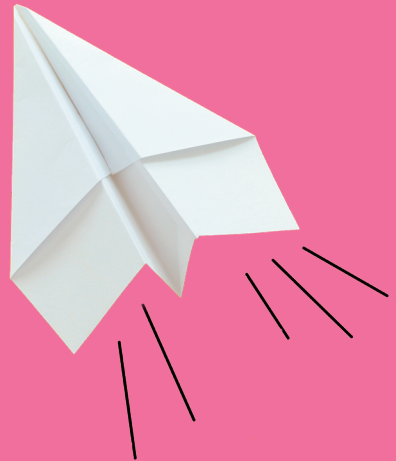




**MÖSLER
TREUHAND**

Aufgaben sinnvoll delegieren.

Bereits ab CHF 150.-



**Wir kümmern uns um Ihre Steuererklärung.
Rufen Sie uns an!**

Möslertreuhand GmbH | Bahnhofstrasse 12 | Postfach 10 | CH-8583 Sulgen
Telefon 071 633 33 00 | info@moeslertreuhand.ch | www.moeslertreuhand.ch

Mitglied TREUHAND | SUISSE

Checkliste für Unterlagen zur Steuererklärung.

STEUERERKLÄRUNG

- Original-Steuererklärungsformulare
- Kopie der letzten Steuererklärung (nur für Neukunden)
- Lohnausweise von Haupt- und Nebenerwerb
- Rentenausweise (AHV, IV, Pensionskasse und SUVA etc.)
- Arbeitslosenbescheinigungen
- Abrechnungen über Erwerbsausfallentschädigungen
- Bescheinigungen über bezahlte Beiträge an die 2. sowie 3. Säule
- Belege über Fremdbetreuungskosten für Kinder
- Aufstellung über bezahlte oder erhaltene Alimente für Ehegatten und Kinder
- Angaben über Kinder (Name, Geburtsdatum, Art und Dauer der Ausbildung)

WERTSCHRIFTENVERZEICHNIS

- Zins und Saldoausweise sämtlicher Bankkonti
- Steuerverzeichnis des Wertschriftendepots
- Depotauszug, Kauf- und Verkaufsabrechnungen von Wertpapieren, falls kein Steuerverzeichnis vorhanden
- Angaben über Lotteriegewinne, Casinogewinne, etc.

SCHULDENVERZEICHNIS UND BERUFS AUSLAGEN

- Stand der Schulden per 31.12. sowie bezahlte Schuldzinsen des abgelaufenen Jahres
- Bezahlte Ausgleichszinsen an das Steueramt
- Abonnementkosten der öffentlichen Verkehrsmittel
- Angaben über Arbeitsort/Arbeitsweg/Arbeitspensum/Verpflegung
- Belege über Weiterbildungs- und Umschulungskosten
- Belege über Mehrkosten bei auswärtigem Wochenaufenthalt

VERSICHERUNGEN, KRANKHEITSKOSTEN SOWIE FREIWILLIGE ZUWENDUNGEN

- Steuerbescheinigung der Krankenkasse über Prämien/Kosten
- Belege über weitere selbst bezahlte Gesundheitskosten (Zahnarzt, etc.)
- Bescheinigung über bezahlte Prämien für Kranken-, Unfall- und Lebensversicherungen
- Spendenbelege

ANGABEN BEI LIEGENSCHAFTENBESITZ

- Liegenschaftsteuerrechnung des laufenden Jahres oder Steuerschätzung
- Aufstellung über Mieteinnahmen Netto und Nebenkosten
- Belege über bezahlte Unterhalts- und Renovationskosten (inkl. Serviceabos, etc.)
- Gebäudeversicherungsrechnungen (Elementar / Gebäudesachversicherung)
- Abrechnung von Stockwerkeigentümergeinschaften inkl. Erneuerungsfonds
- Grundeigentum in andern Kantonen oder im Ausland

WEITERE VERMÖGENSWERTE

- Motorfahrzeuge mit Jahrgang und Kaufpreis (ohne Leasingfahrzeuge), Boote, etc.
- Bescheinigung der Rückkaufswerte der Lebens- und Rentenversicherungen
- Einkommen aus Erbschaften sowie Schenkungen
- Kapitalauszahlungen aus der 2. oder 3. Säule
- Weitere Unterlagen, welche für die Steuererklärung relevant sein könnten